



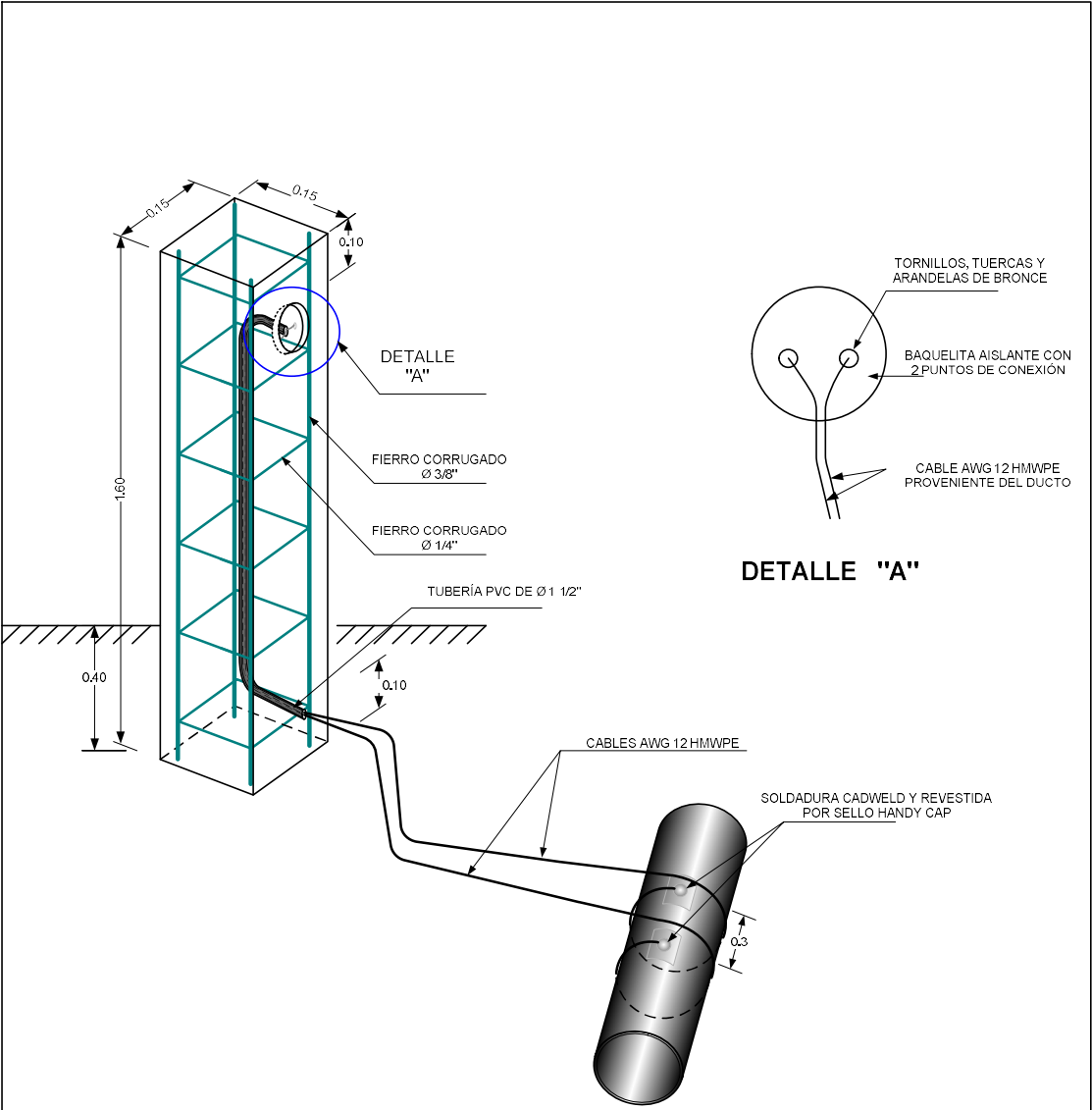
ANEXO N° 1
TIPOS DE TEST POINTS

Documento al que pertenece: *ITM.021 Ingeniería para los Sistemas de Protección Catódica*

Revisión 2

Vigente desde: 05.06.2024

Página: 1/ 9



Nota: La tubería PVC no debe prepararse con codos

FECHA	DIBUJO	DISEÑO/ REVISO	APROBO	REV.No.	DESCRIPCIÓN	<div>YPFB Transporte S.A.</div> <div>Detalle: Estación de Prueba Tipo "A"</div>	
10/00	M.T.C.	W.A.S.	F.S.	1			
01/08	M.T.C.	J.L.A.	W.A.S.	2			
08/10	M.T.C.	J.L.A.	J.L.A.	3			
08/13	M.T.C.	M.T.C.	M.T.C.	4			
						Escala:	No. Plano:
						S/E	0001-PMPC-001



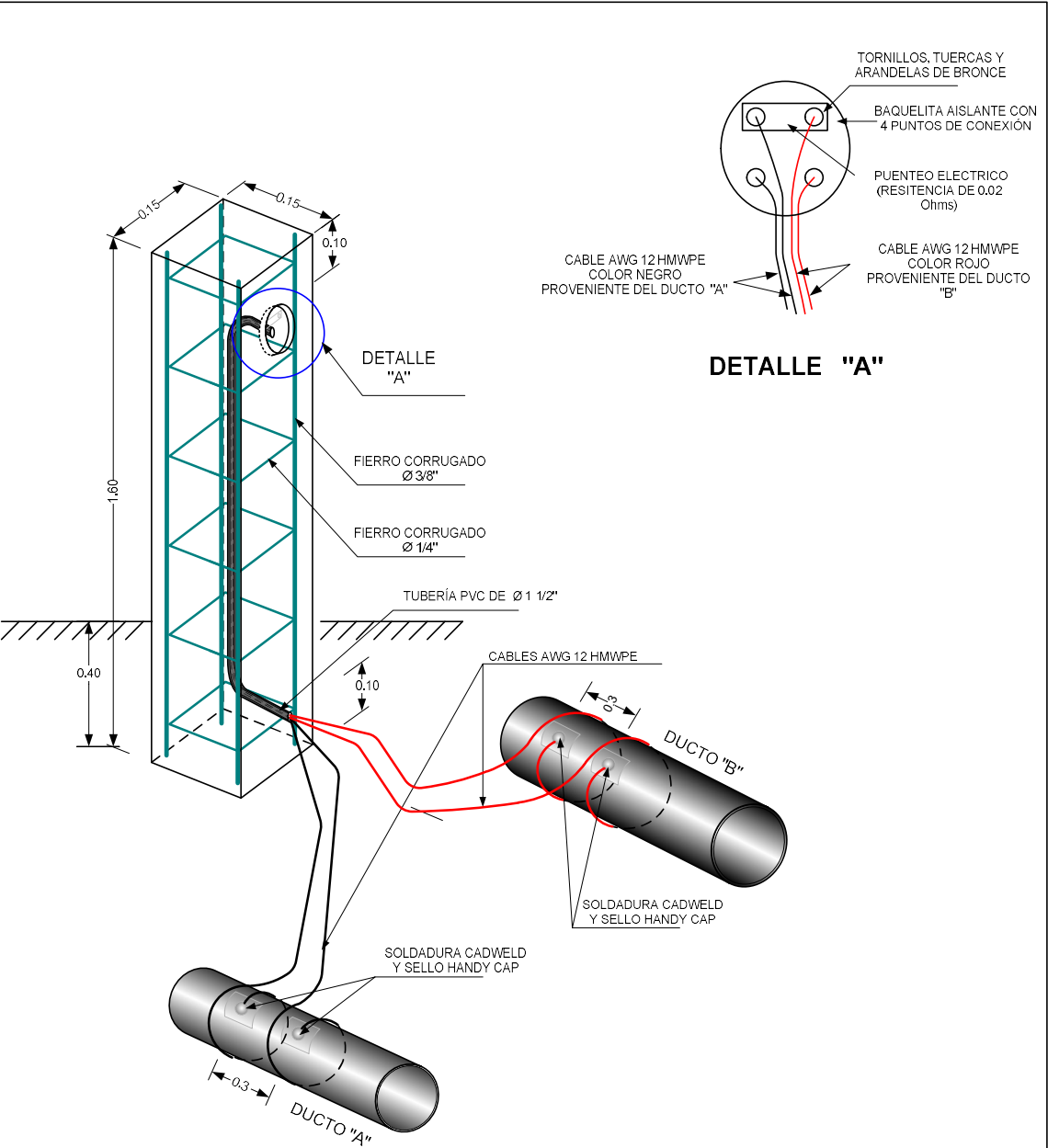
ANEXO N° 1
TIPOS DE TEST POINTS

Documento al que pertenece: *ITM.021 Ingeniería para los Sistemas de Protección Catódica*

Revisión 2

Vigente desde: 05.06.2024

Página: 2/ 9



Nota: La tubería PVC no debe prepararse con codos

FECHA	DIBUJO	DISEÑO/REVISO	APROBO	REV. No.	DESCRIPCIÓN
10/00	M.T.C.	W.A.S.	F.S.	1	
01/08	M.T.C.	J.L.A.	W.A.S.	2	
08/10	M.T.C.	J.L.A.	J.L.A.	3	
08/13	M.T.C.	M.T.C.	M.T.C.	4	

Detalle:

Estación de prueba tipo "B"

Escala: **SE** No. Plano: **0001-PMPC-002**

ANEXO N° 1

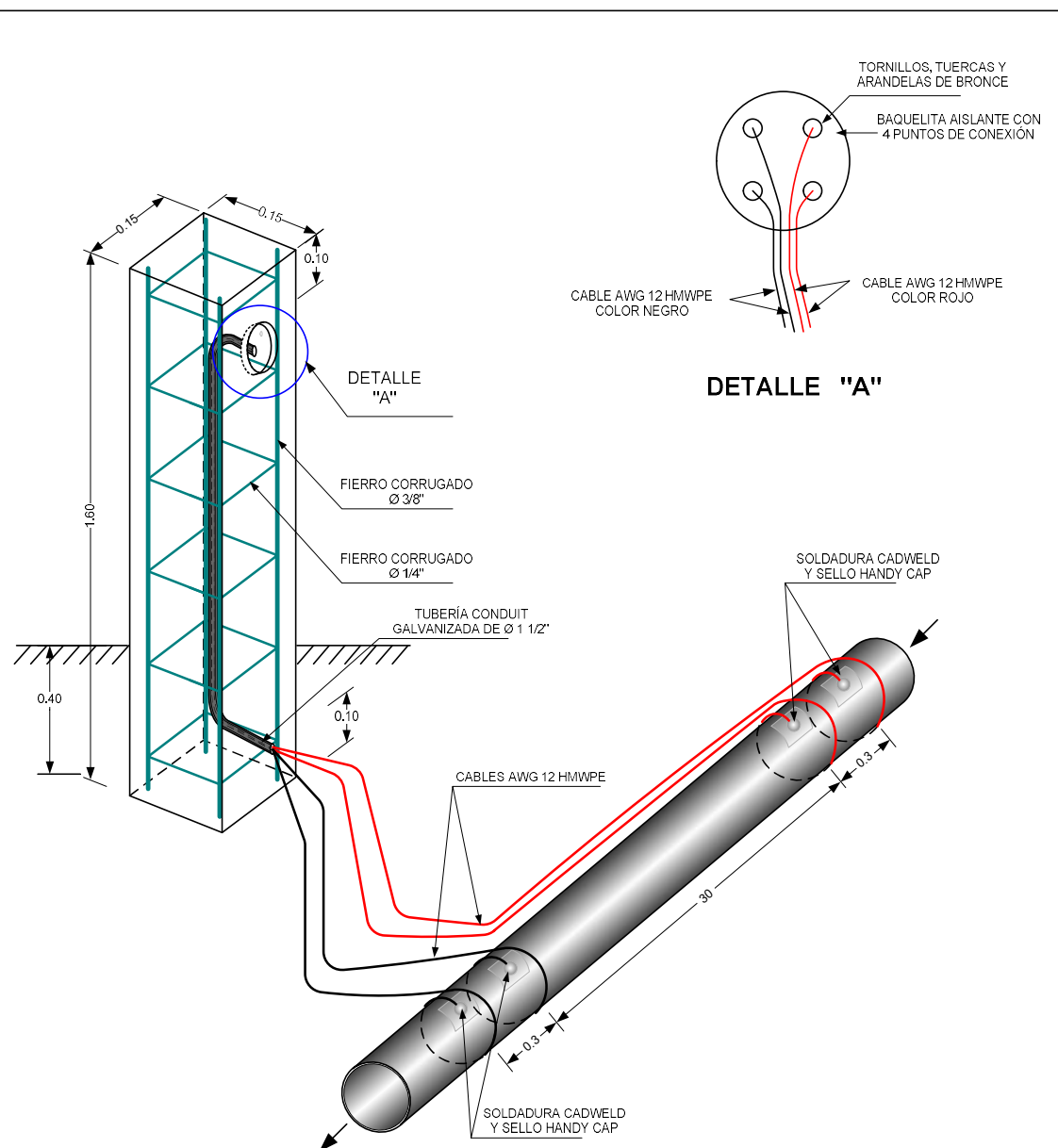
TIPOS DE TEST POINTS

Documento al que pertenece: *ITM.021 Ingeniería para los Sistemas de Protección Catódica*

Revisión 2

Vigente desde: 05.06.2024

Página: 3/ 9



Nota: La tubería PVC no debe prepararse con codos

FECHA	DIBUJO	DISEÑO/ REVISO	APROBO	REV. No.	DESCRIPCIÓN	 Detalle: Estación de Prueba tipo "C"
10/00	M.T.C.	W.A.S.	F.S.	1		
01/08	M.T.C.	J.L.A.	W.A.S.	2		
08/10	M.T.C.	J.L.A.	J.L.A.	3		
08/13	M.T.C.	M.T.C.	M.T.C.	4		
						Escala: S/E No. Plano: 0001-PMPC - 003

ANEXO N° 1

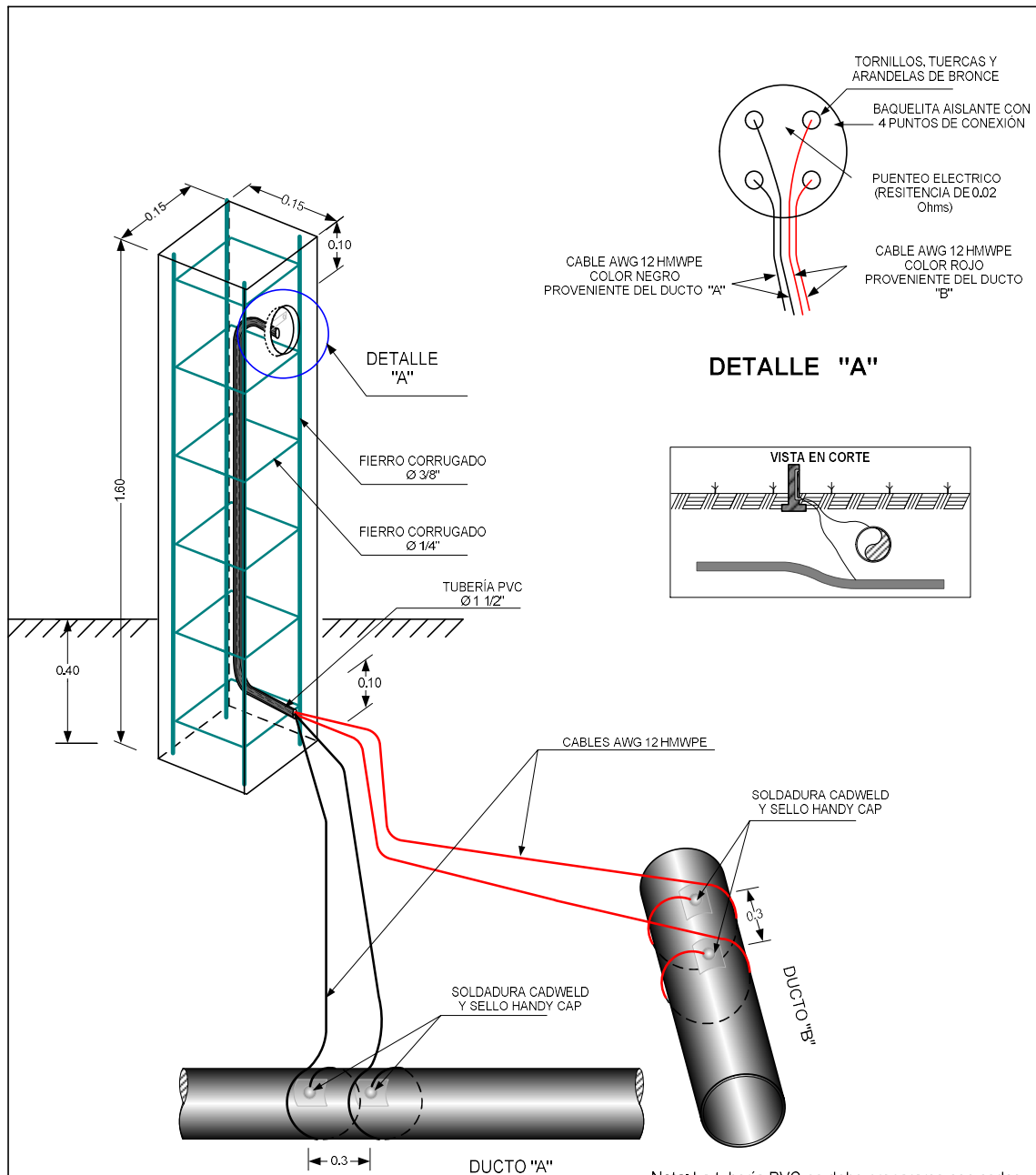
TIPOS DE TEST POINTS

Documento al que pertenece: *ITM.021 Ingeniería para los Sistemas de Protección Catódica*

Revisión 2

Vigente desde: 05.06.2024

Página: 4/ 9



FECHA	DIBUJO	DISEÑO/ REVISO	APROBO	REV. No.	DESCRIPCIÓN
10/00	M.T.C.	W.A.S.	F.S.	1	
01/08	M.T.C.	J.L.A.	W.A.S.	2	
08/10	M.T.C.	J.L.A.	J.L.A.	3	
08/13	M.T.C.	M.T.C.	M.T.C.	4	

Nota: La tubería PVC no debe prepararse con codos

Detalle:

Estación de Prueba Tipo "D"
(Cruce con Otras Cañerías)

Escala:

S/E

No. Plano:

0001-PMPC-004

ANEXO N° 1

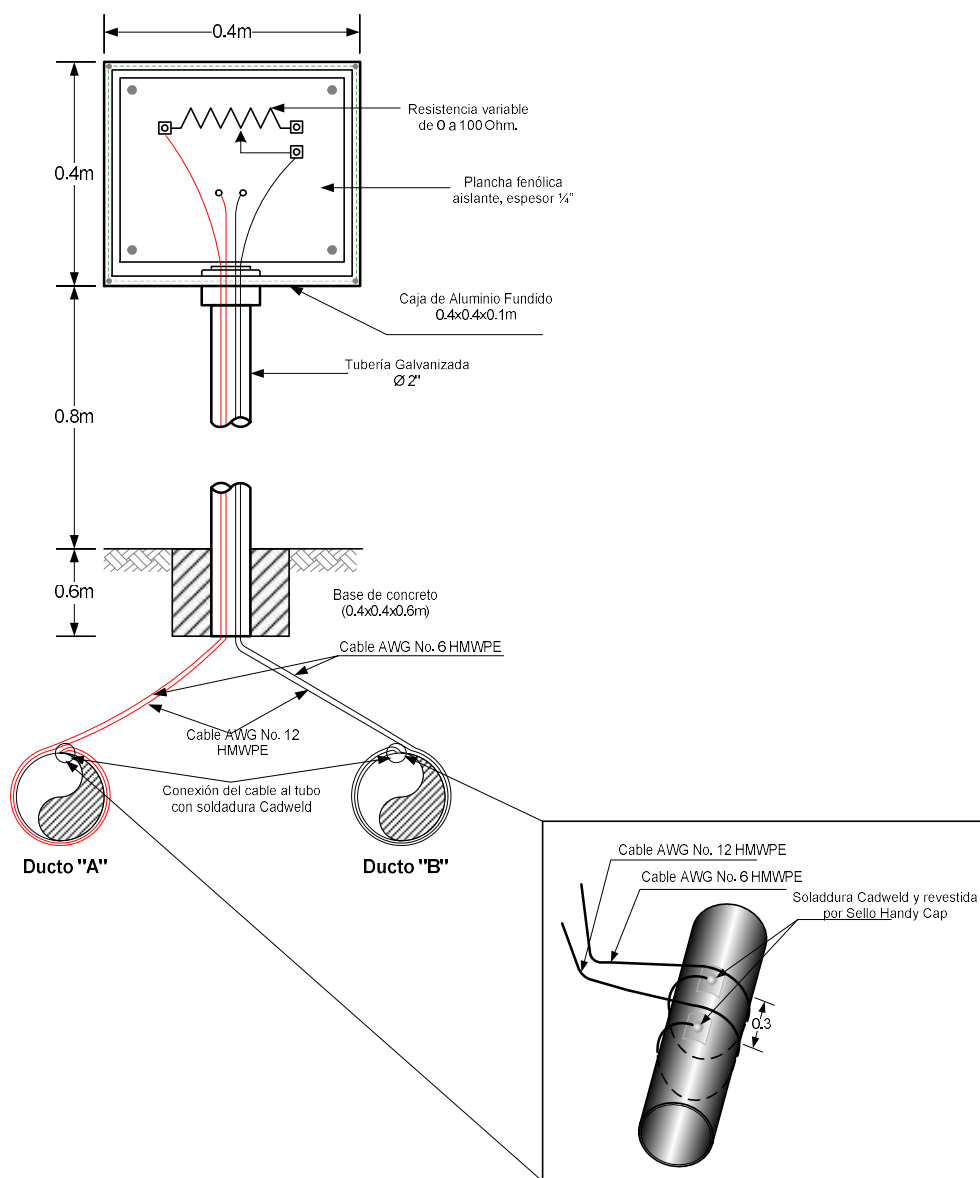
TIPOS DE TEST POINTS

Documento al que pertenece: *ITM.021 Ingeniería para los Sistemas de Protección Catódica*

Revisión 2

Vigente desde: 05.06.2024

Página: 5/ 9



FECHA	DIBUJO	DISEÑO/REVISO	APROBO	REV. No.	DESCRIPCIÓN
10/00	M.T.C.	W.A.S.	F.S.	1	
01/08	M.T.C.	J.L.A.	W.A.S.	2	
08/10	M.T.C.	J.L.A.	J.L.A.	3	
08/13	M.T.C.	M.T.C.	M.T.C.	4	

Detalle:

Estación de Prueba tipo "E"

Escala:

S/E

No. Plano:

0001-PMPC - 005



ANEXO N° 1

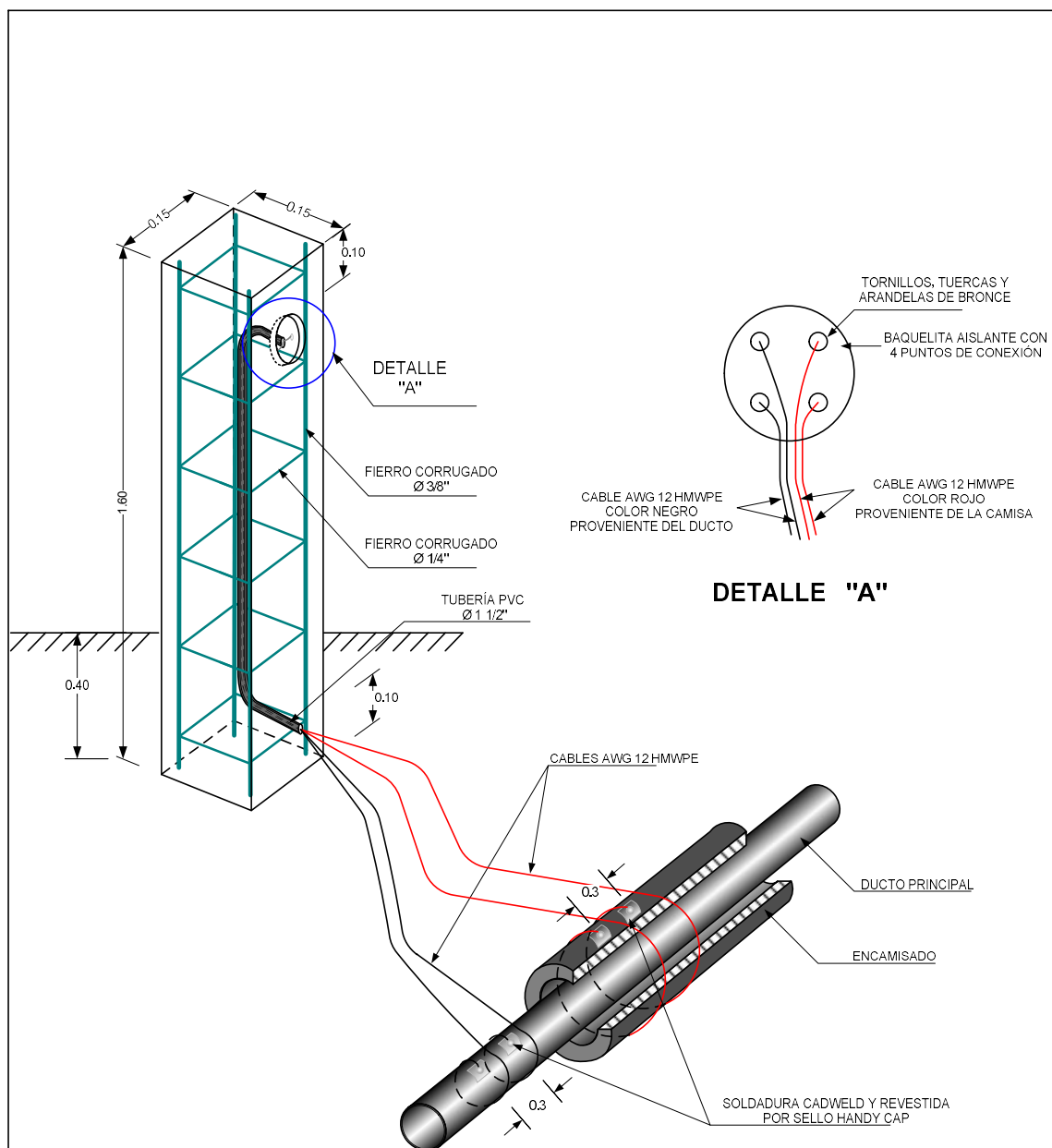
TIPOS DE TEST POINTS

Documento al que pertenece: *ITM.021 Ingeniería para los Sistemas de Protección Catódica*

Revisión 2

Vigente desde: 05.06.2024

Página: 6/ 9



Nota: La tubería PVC no debe prepararse con codos

FECHA	DIBUJO	DISEÑO/REVISO	APROBO	REV. No.	DESCRIPCIÓN
10/00	M.T.C.	W.A.S.	F.S.	1	
01/08	M.T.C.	J.L.A.	W.A.S.	2	
08/10	M.T.C.	J.L.A.	J.L.A.	3	
08/13	M.T.C.	M.T.C.	M.T.C.	4	



Detalle:

Estación de Prueba Tipo "F"
(Cruce Encamisado)

Escala:

S/E

No. Plano:

0001-PMPC-006

ANEXO N° 1

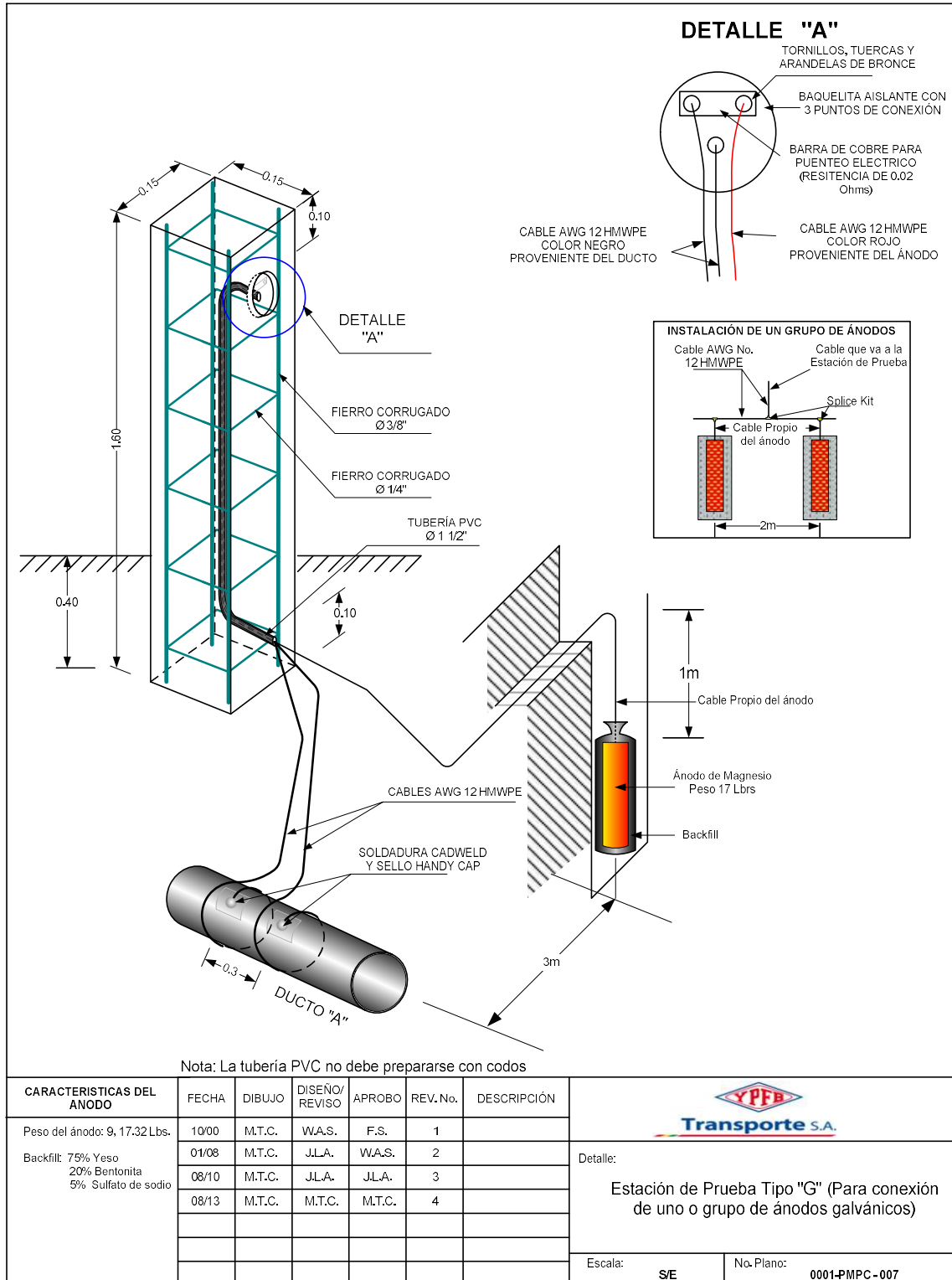
TIPOS DE TEST POINTS

Documento al que pertenece: *ITM.021 Ingeniería para los Sistemas de Protección Catódica*

Revisión 2

Vigente desde: 05.06.2024

Página: 7/ 9





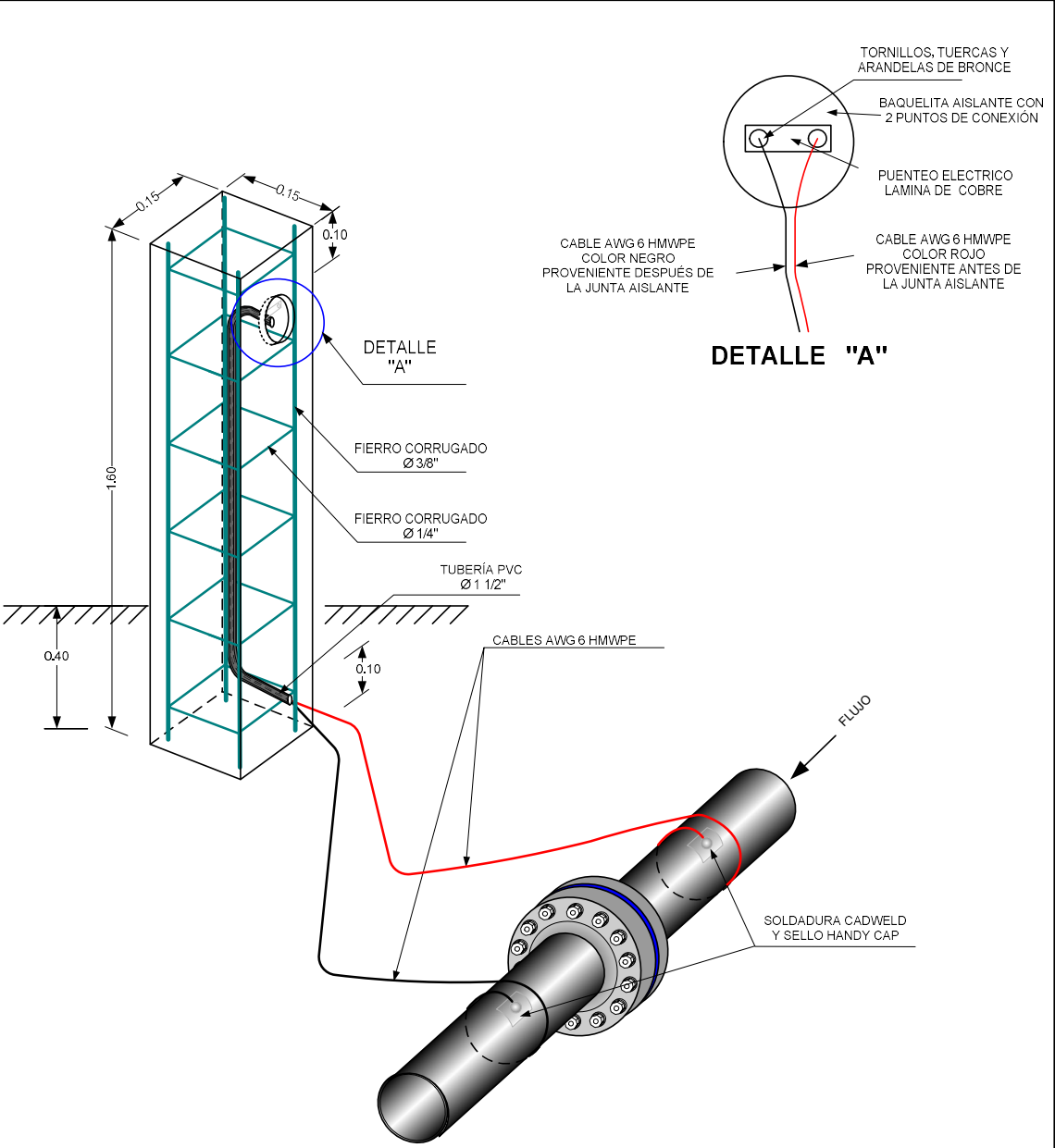
ANEXO N° 1
TIPOS DE TEST POINTS

Documento al que pertenece: *ITM.021 Ingeniería para los Sistemas de Protección Catódica*

Revisión 2

Vigente desde: 05.06.2024

Página: 8/ 9



Nota: La tubería PVC no debe prepararse con codos

FECHA	DIBUJO	DISEÑO/ REVISO	APROBO	REV. No.	DESCRIPCIÓN
10/00	M.T.C.	W.A.S.	F.S.	1	
01/08	M.T.C.	J.L.A.	W.A.S.	2	
08/10	M.T.C.	J.L.A.	J.L.A.	3	
08/13	M.T.C.	M.T.C.	M.T.C.	4	



Detalle:
Poste de Puente eléctrico para
junta aislante (Tipo "I")

Escala: S/E No. Plano: 0001-PMPC-009



ANEXO N° 1

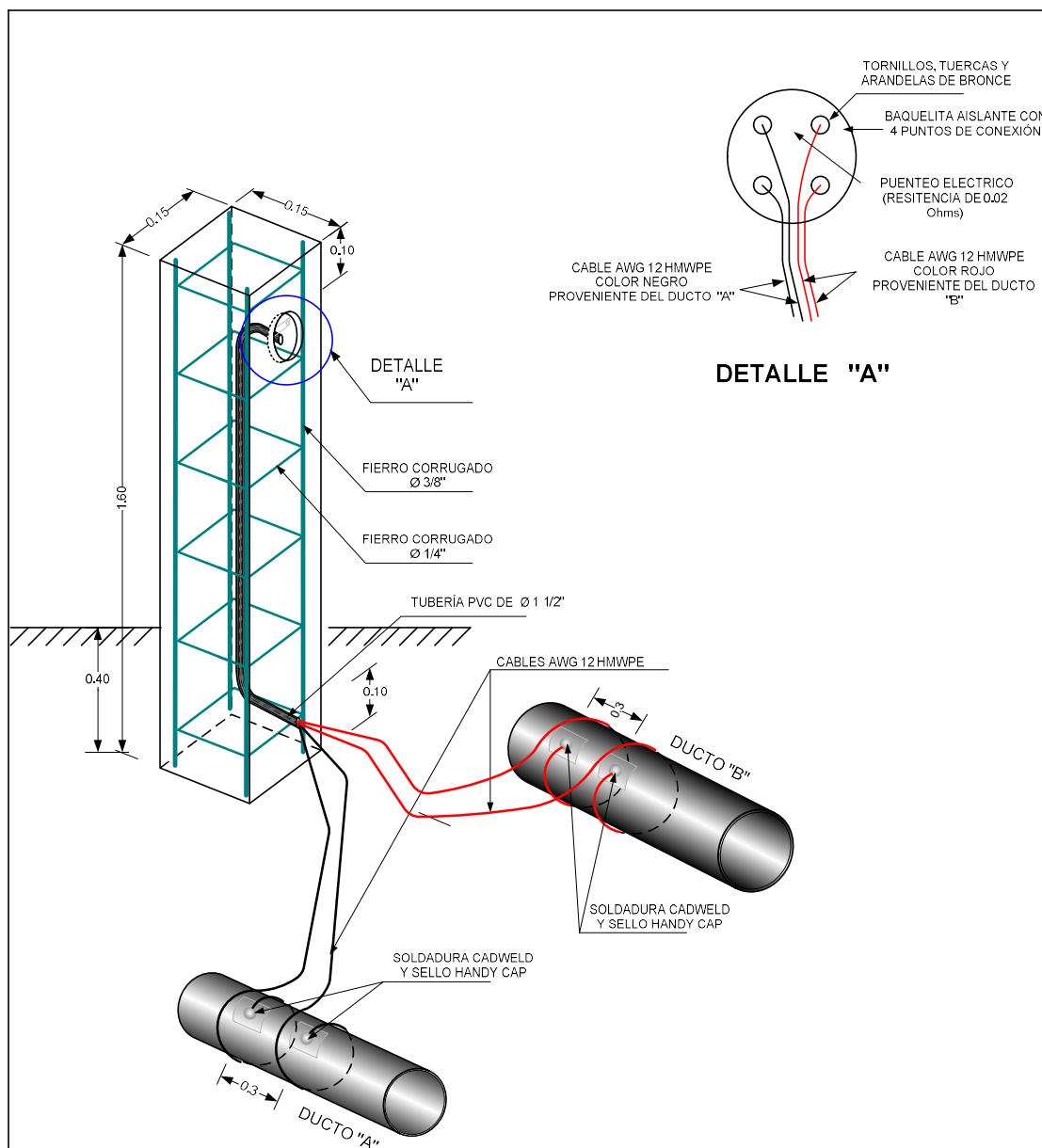
TIPOS DE TEST POINTS

Documento al que pertenece: *ITM.021 Ingeniería para los Sistemas de Protección Catódica*

Revisión 2

Vigente desde: 05.06.2024

Página: 9/ 9



Nota: La tubería PVC no debe prepararse con codos

FECHA	DIBUJO	DISEÑO/ REVISO	APROBO	REV. No.	DESCRIPCIÓN	 Detalle: Estación de prueba tipo "J"
1000	M.T.C.	W.A.S.	F.S.	1		
01/08	M.T.C.	J.L.A.	W.A.S.	2		
08/10	M.T.C.	J.L.A.	J.L.A.	3		
08/13	M.T.C.	M.T.C.	M.T.C.	4		
						Escala: S/E No. Plano: 0001-PMPC-010